

“FACTS BOOK

Palestine Polytechnic University

كتيب الحقائق لجامعة بوليتكنك فلسطين 2022/2021



وحدة البيانات والإحصاءات 2022/2021

<https://www.ppu.edu/p/ar/administrative-departments/data-statistics-unit>

ملاحظات

NOTES

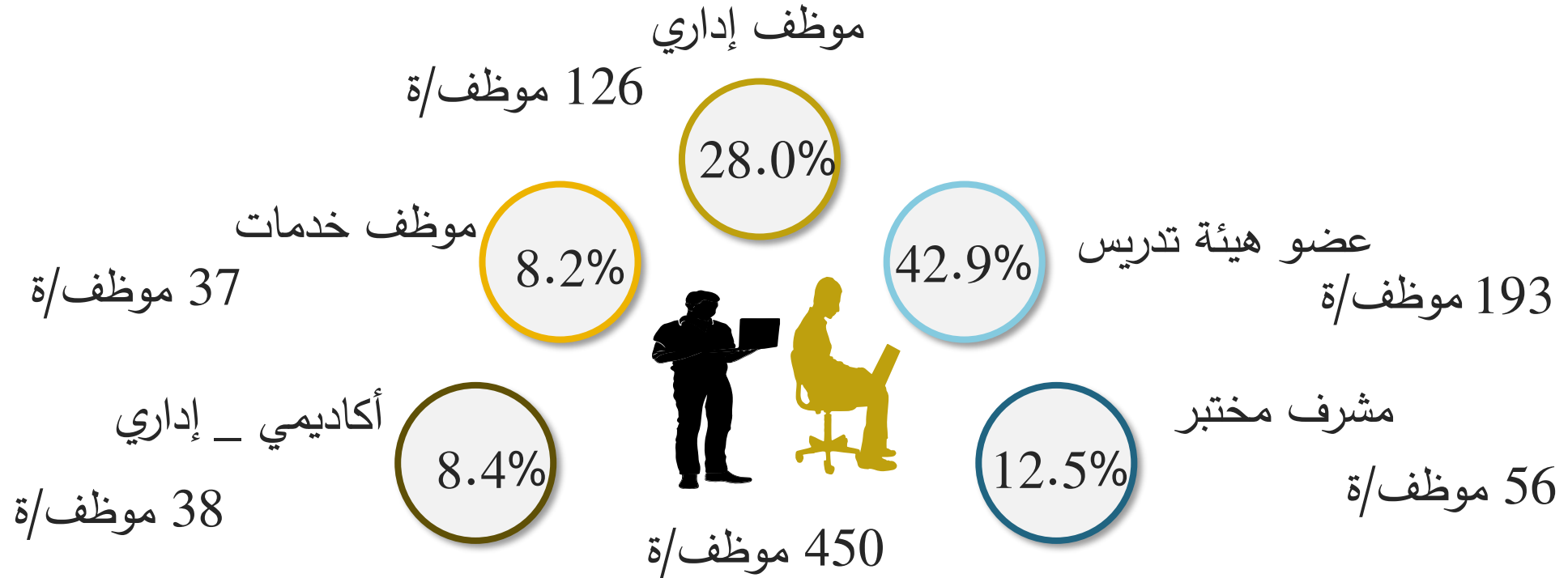


1. الإحصائيات المتعلقة بأعضاء الهيئة التدريسية قد شملت كلا من أعضاء الهيئة الأكاديمية مضافا لها أعضاء من الفئة (أكاديمي-

إداري)

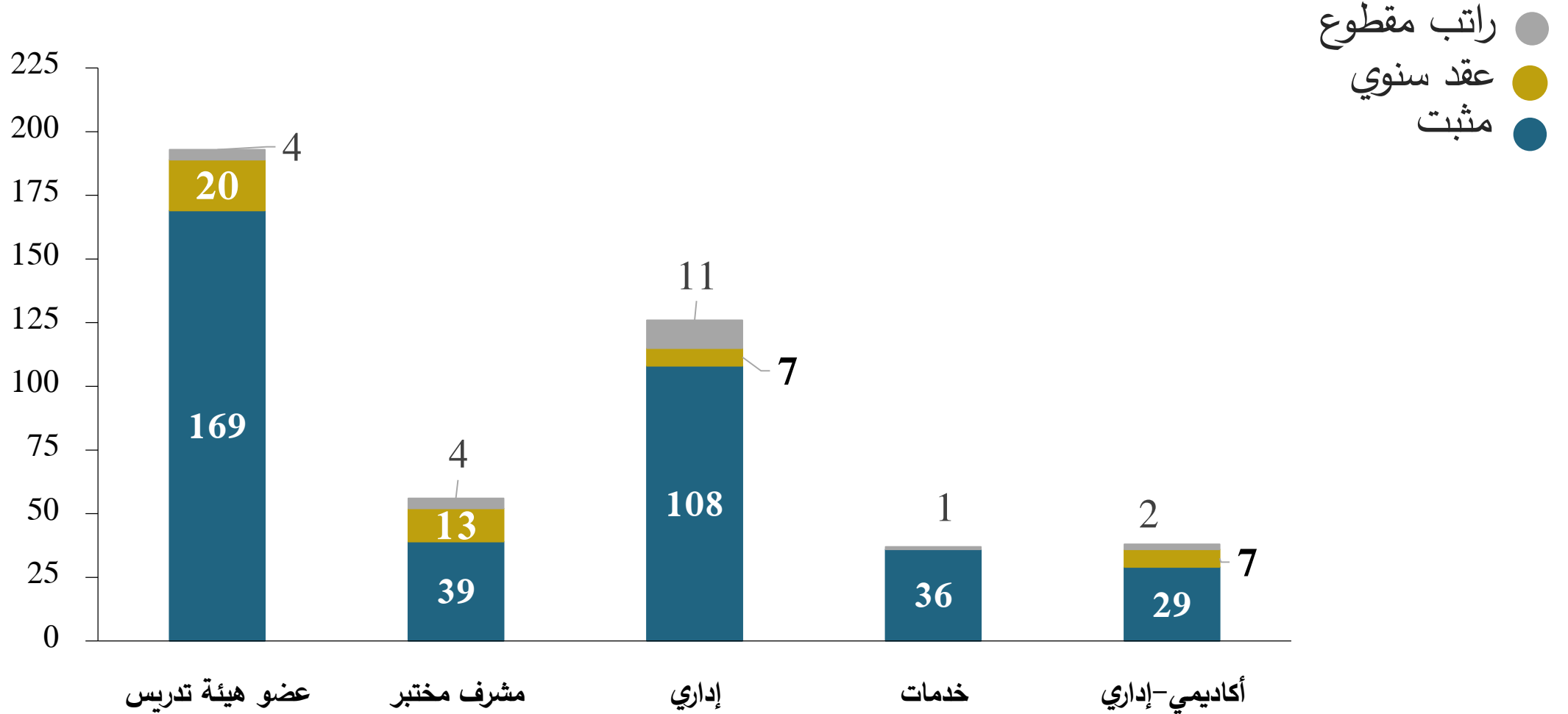
2. الموظفين

2.1 التوزيع النسبي لموظفين الجامعة وفقا لطبيعة العمل



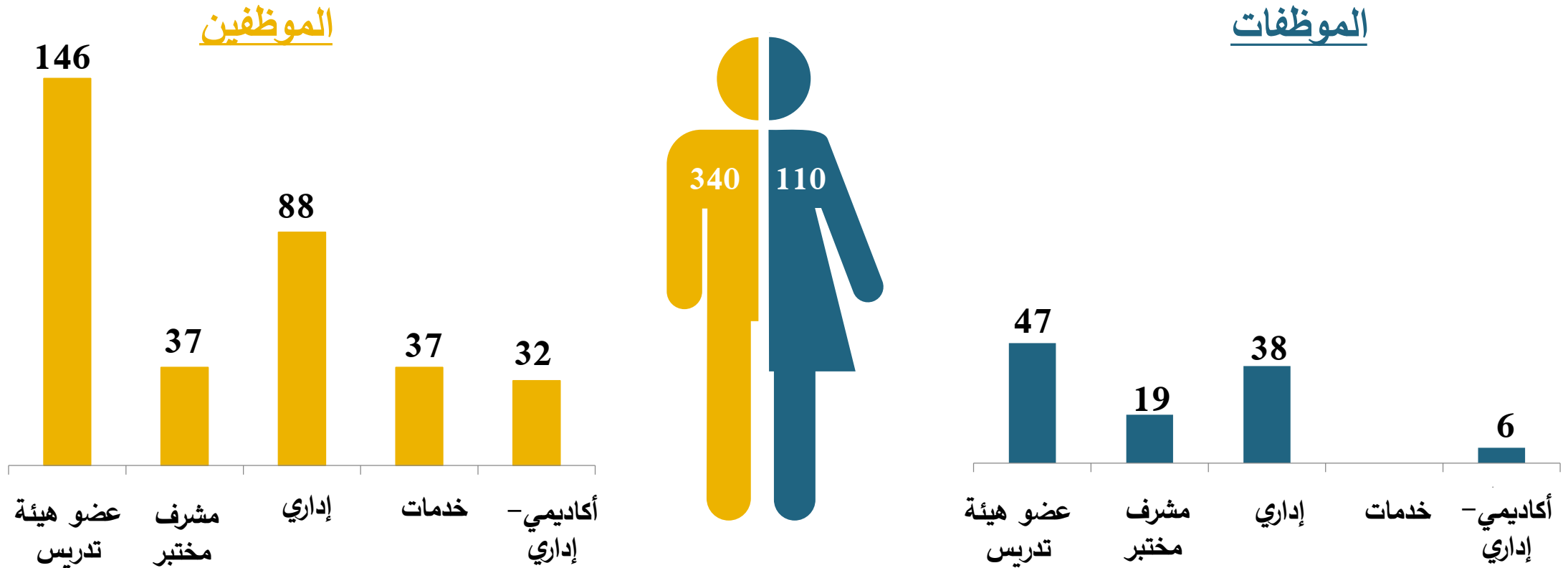
2. الموظفين

2.2 التوزيع النسبي لموظفي الجامعة وفقا لنوع العقد على طبيعة العمل



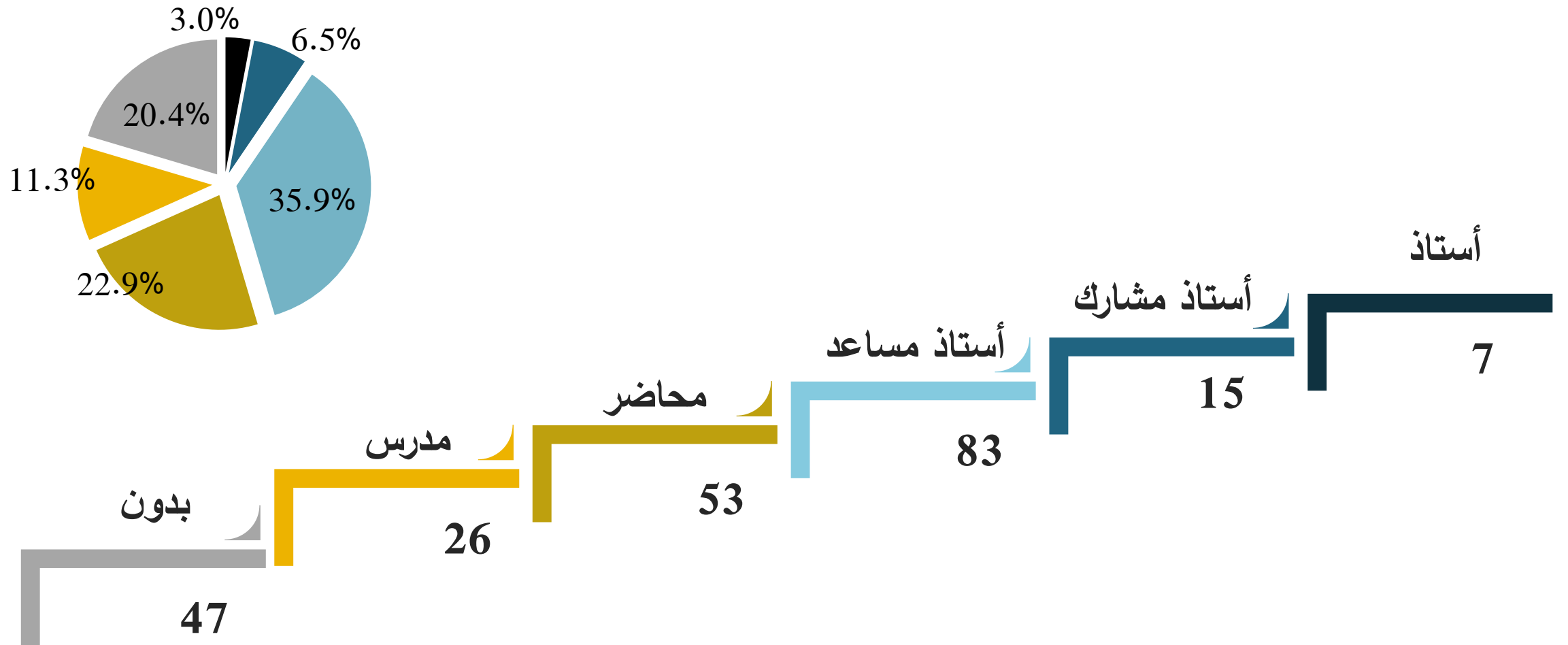
2. الموظفين

2.3 توزيع موظفي الجامعة وفقا للنوع الاجتماعي على طبيعة العمل



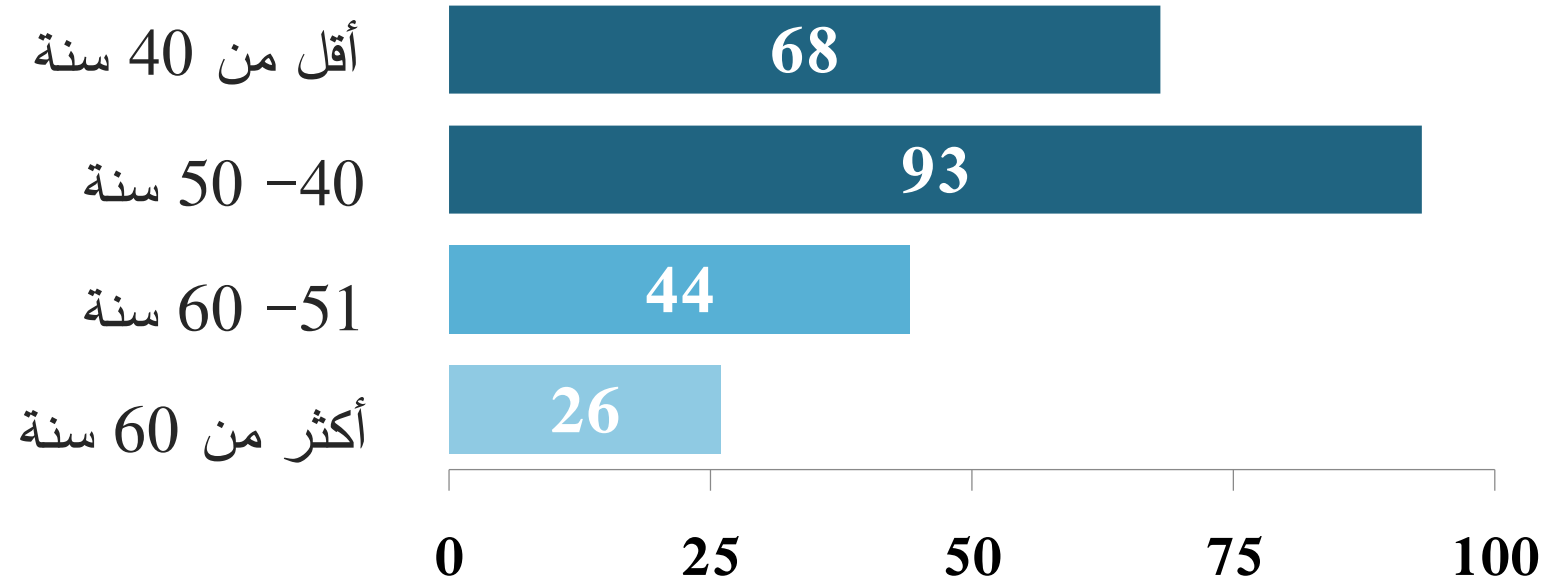
2. الموظفين

2.4 التوزيع النسبي لأعضاء الهيئة التدريسية على الرتبة العلمية



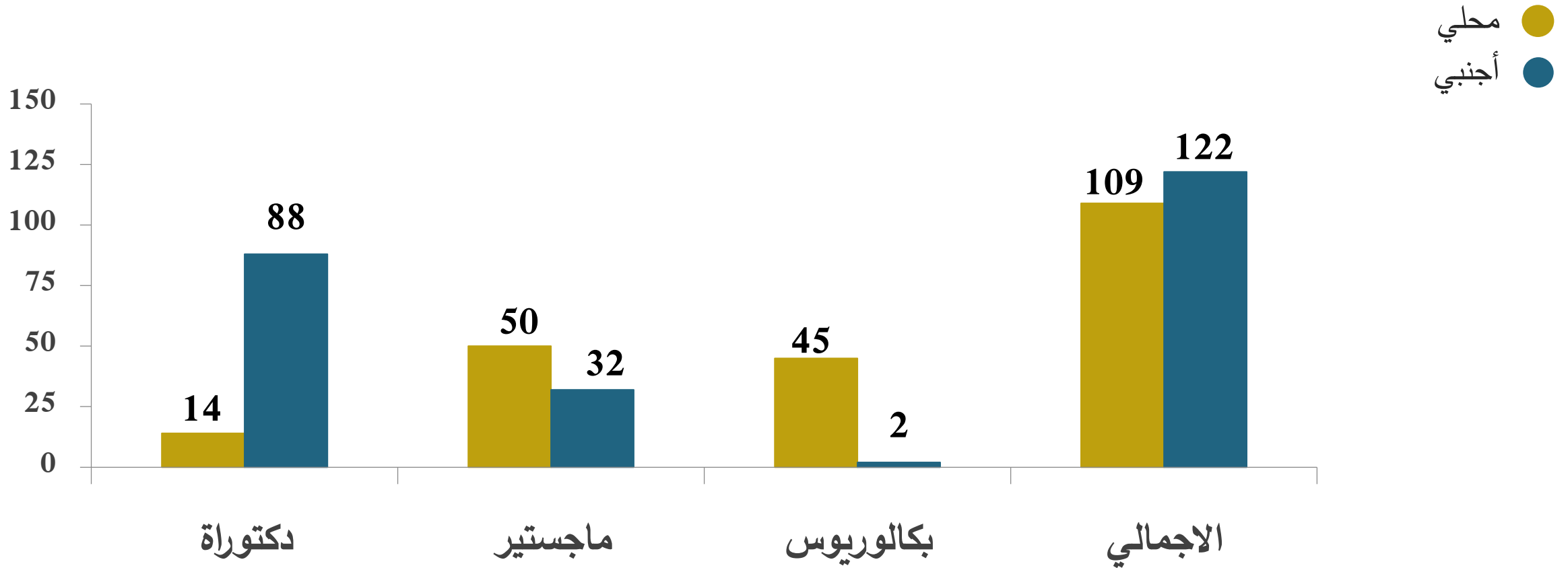
2. الموظفين

2.5 توزيع أعضاء الهيئة التدريسية وفقا للفئة العمرية



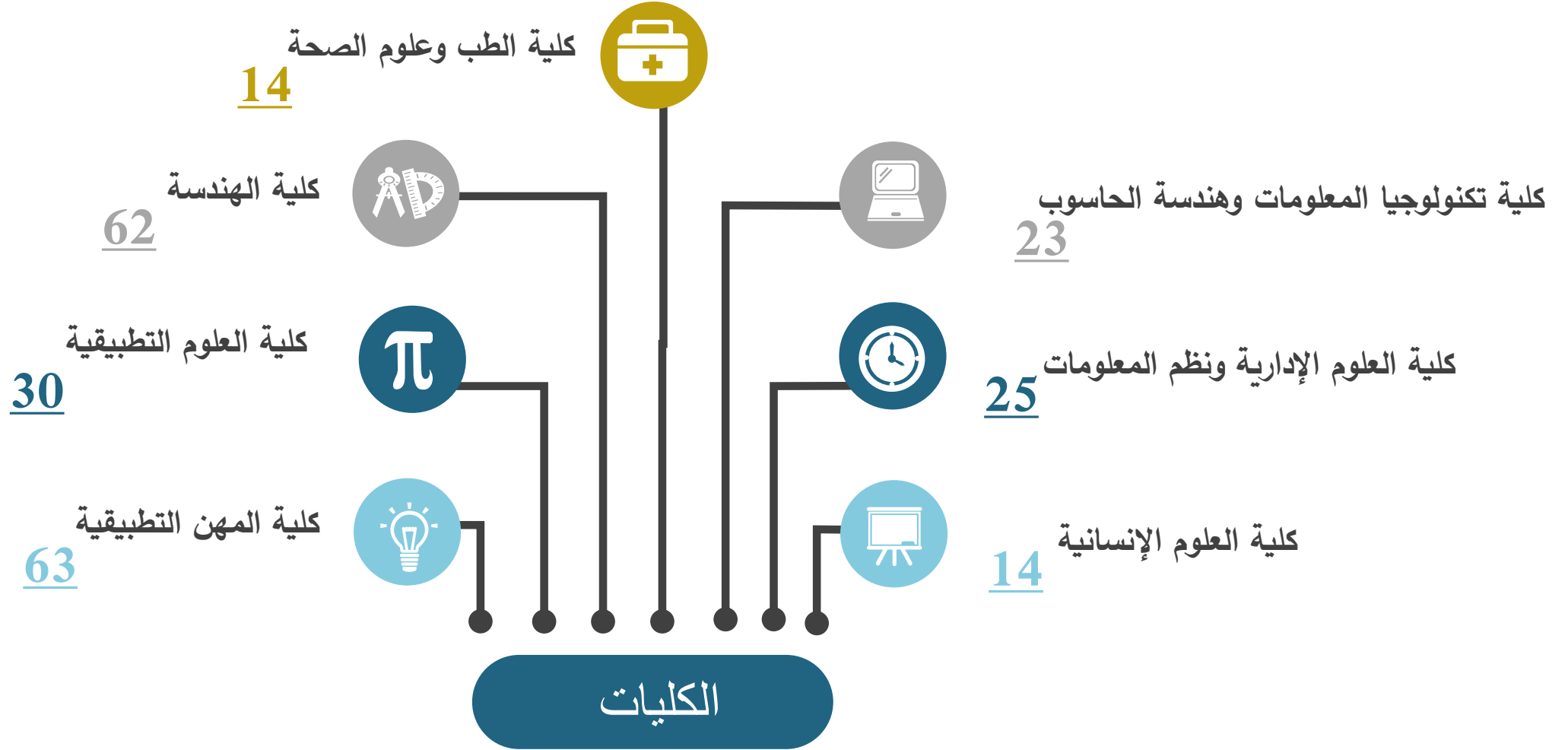
2. الموظفين

2.6 توزيع أعضاء الهيئة التدريسية وفقا لجهة الدراسة على الدرجة العلمية



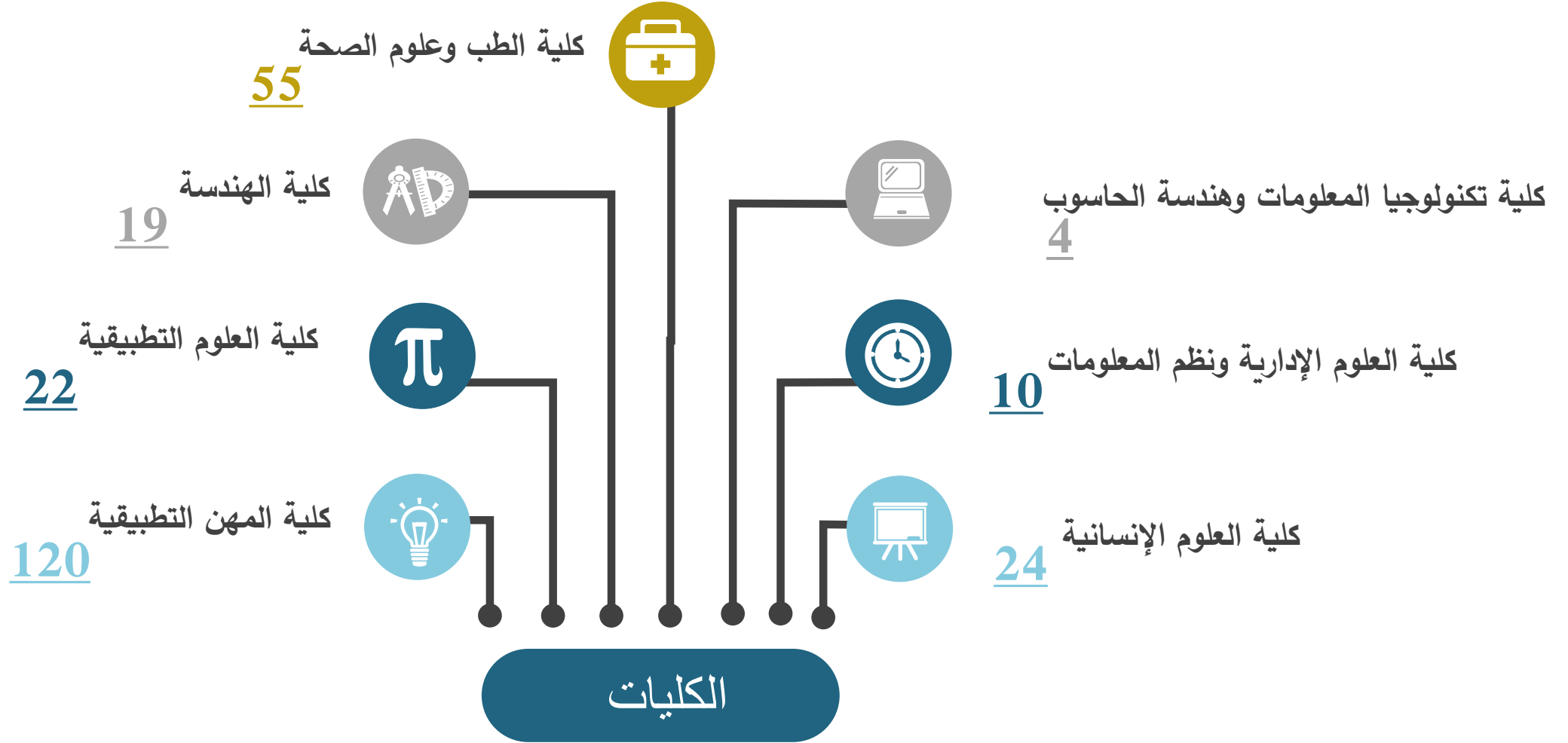
2. الموظفين

2.7 توزيع أعضاء الهيئة التدريسية على الكليات



2. الموظفين

2.8 توزيع أعضاء الهيئة التدريسية من موظفي العمل الجزئي على الكليات



2. الموظفين

2.9 سنوات الخبرة الأكاديمية لأعضاء الهيئة التدريسية وفقا للكليات

