

# Palestine Polytechnic University



## إحصاءات البنية التحتية لجامعة بوليتكنك فلسطين 2025 | 2026

# CONTENT

## 1 إحصاءات البنية التحتية

1.1 إحصاءات مباني الجامعة

1.2 مرافق الجامعة

# 1 إحصاءات البنية التحتية

## 1.1 إحصاءات مباني الجامعة

### A

11	عدد الغرف الصفية
9	عدد مختبرات الحاسوب
2	عدد المختبرات التخصصية
2	عدد المراسم
2	عدد المشاغل
1	عدد ورشات الصيانة



# 1 إحصاءات البنية التحتية

## 1.1 إحصاءات مباني الجامعة

### A+

9	عدد الغرف الصفية
5	عدد مختبرات الحاسوب
4	عدد المختبرات التخصصية
1	عدد المراسم
9	عدد المشاغل
6	عدد ورشات الصيانة
1	عدد مختبرات الفحص

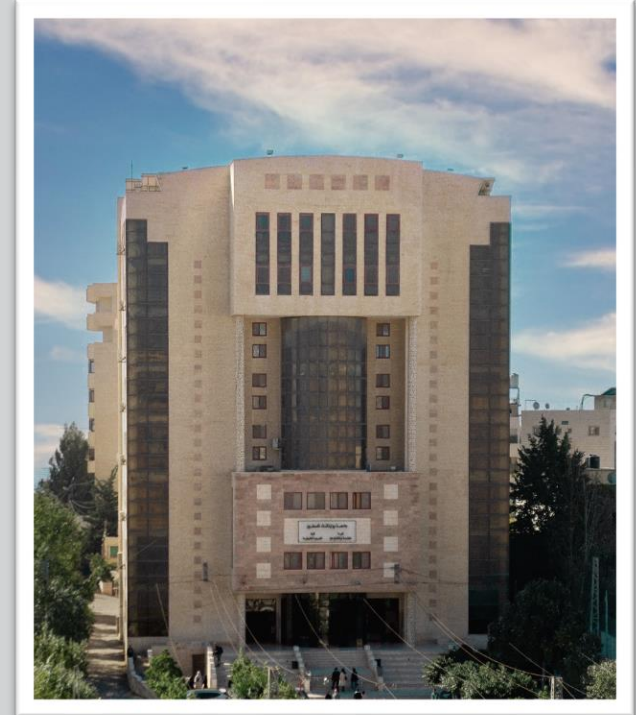


# 1 إحصاءات البنية التحتية

## 1.1 إحصاءات مباني الجامعة

### B & B+

B+	B	
21	18	عدد الغرف الصفية
1	-	عدد مختبرات الحاسوب
15	21	عدد المختبرات التخصصية
3	5	عدد المراسم
1	6	عدد المشاغل

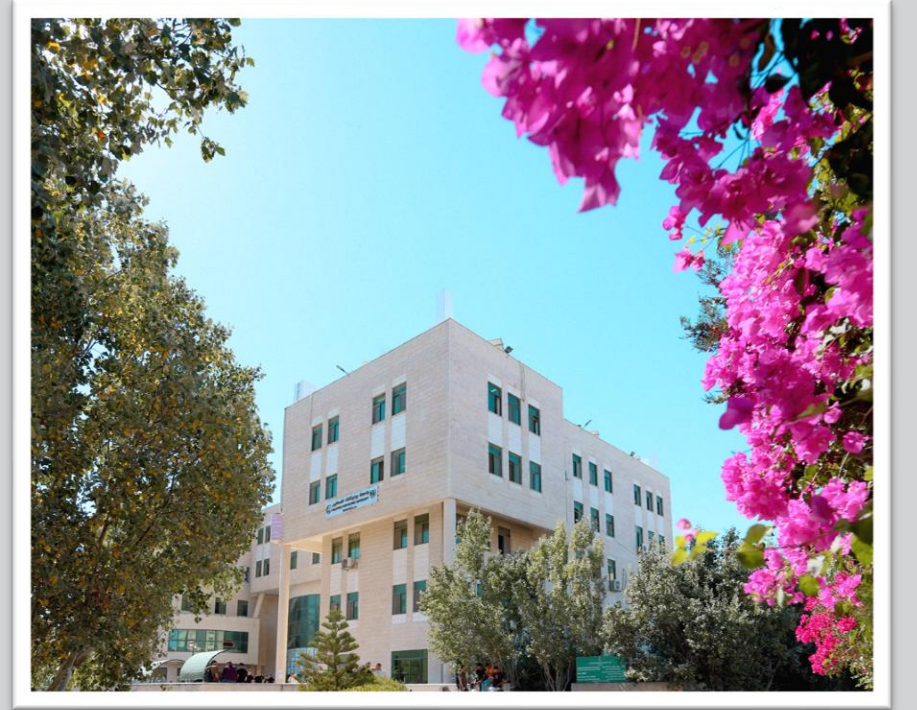


# 1 إحصاءات البنية التحتية

## 1.1 إحصاءات مباني الجامعة

C

15	عدد الغرف الصفية
6	عدد مختبرات الحاسوب
13	عدد المختبرات التخصصية

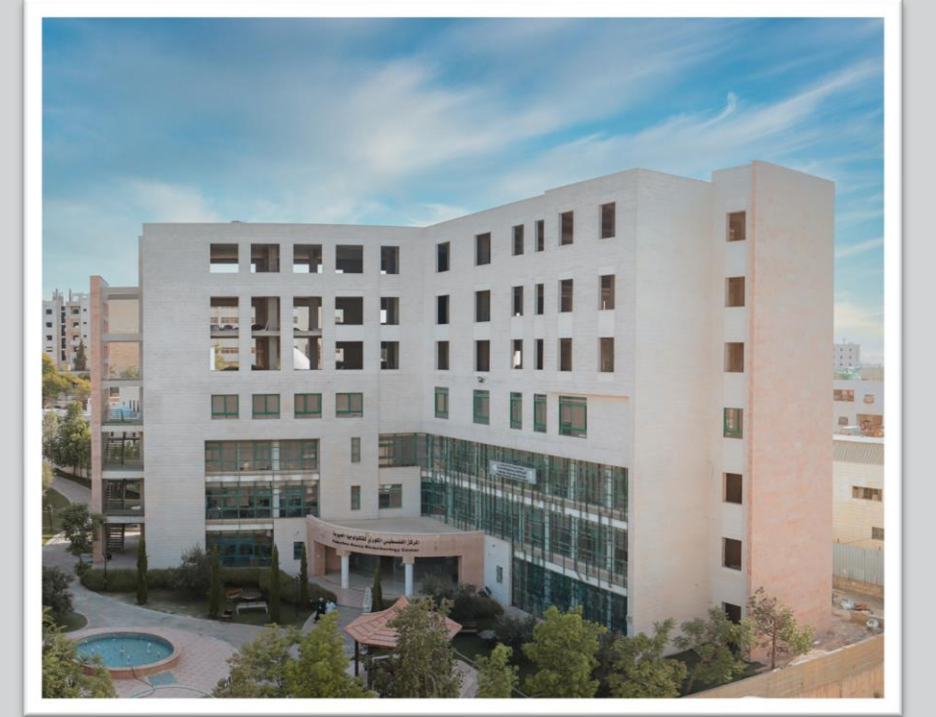


# 1 إحصاءات البنية التحتية

## 1.1 إحصاءات مباني الجامعة

### المبنى الكوري

4	عدد الغرف الصفية
2	عدد مختبرات الحاسوب
1	عدد المختبرات التخصصية



# 1 إحصاءات البنية التحتية

## 1.1 إحصاءات مباني الجامعة

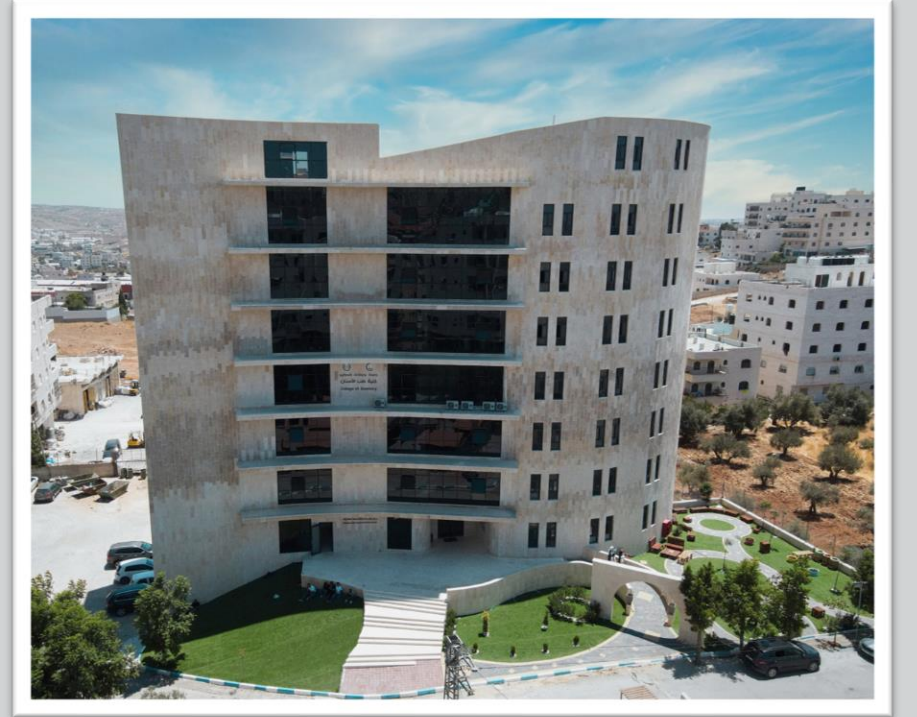
### مبنى الأنشطة

7

عدد الغرف الصفية

2

عدد المختبرات التخصصية



# 1 إحصاءات البنية التحتية

## 1.1 إحصاءات مباني الجامعة

### مبنى أبو رمان

20	عدد الغرف الصفية
6	عدد مختبرات الحاسوب
1	عدد المختبرات التخصصية
1	عدد المشاغل



# 1 إحصاءات البنية التحتية

## 1.2 مرافق الجامعة



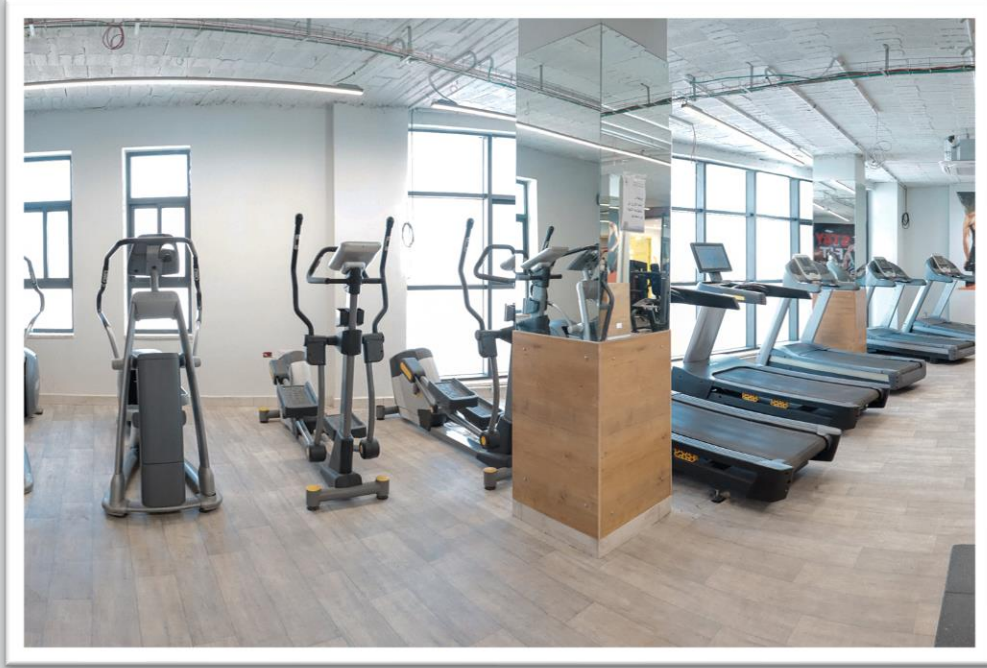
ملعب خارجي



ملعب داخلي - مبنى الأنشطة

# 1 إحصاءات البنية التحتية

## 1.2 مرافق الجامعة



نادي رياضي - مبنى الأنشطة



مسبح - مبنى الأنشطة

# 1 إحصاءات البنية التحتية

## 1.2 مرافق الجامعة



المكتبة - مبنى الأنشطة